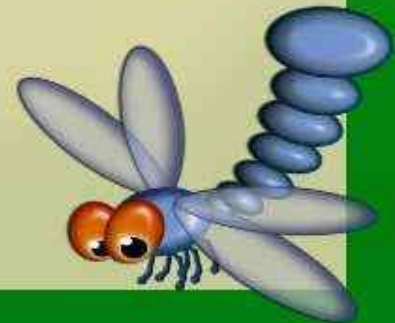




СОЦИАЛИЗАЦИЯ ВОСПИТАННИКОВ РАННЕГО ВОЗРАСТА





В период **раннего** детства развитие ребенка **зависит** **исключительно** от **социальных условий** его **жизни**. Дошкольное образовательное учреждение - это первая ступенька **социализации** ребенка **в обществе**. Поступление в ДООУ сопровождается изменением окружающей среды, режима дня, характера питания, системы поведенческих реакций, приводит к необходимости **устанавливать социальные связи**, адаптироваться к **новым** условиям жизни. От того как малыш адаптируется в детском саду, **будет зависеть** его **социализация** на этой ступеньке.





Адаптация (от латинского «приспособление») – это сложный процесс приспособления организма к новым условиям, которое проходит на разных уровнях:

- **Физиологическом** – ребенок часто болеет.

- **Психологическом** – ребенок капризничает, плачет, плохо ест, не спит, он может быть агрессивным, подавленным.

- **Социальном** – ребёнок «теряется» в окружающем мире, многое забывает, хуже говорит, не хочет ничего делать из того, что делал раньше.

Это зависит от степени прохождения адаптации:

- Лёгкая (около месяца)
- Средняя (два месяца)
- Тяжелая (три и более месяца)

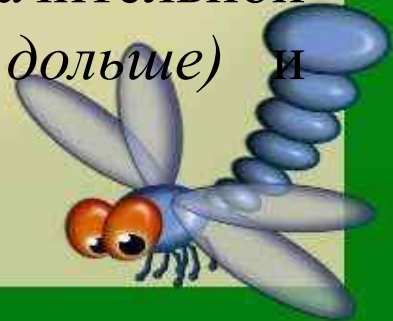




- **Легкая адаптация** - к 20-му дню пребывания в ДОО нормализуется сон, **ребенок** нормально ест не отказывается от контактов со сверстниками и взрослыми, сам идет на контакт. Заболеваемость не более одного раза сроком не более 10-ти дней, без осложнений.

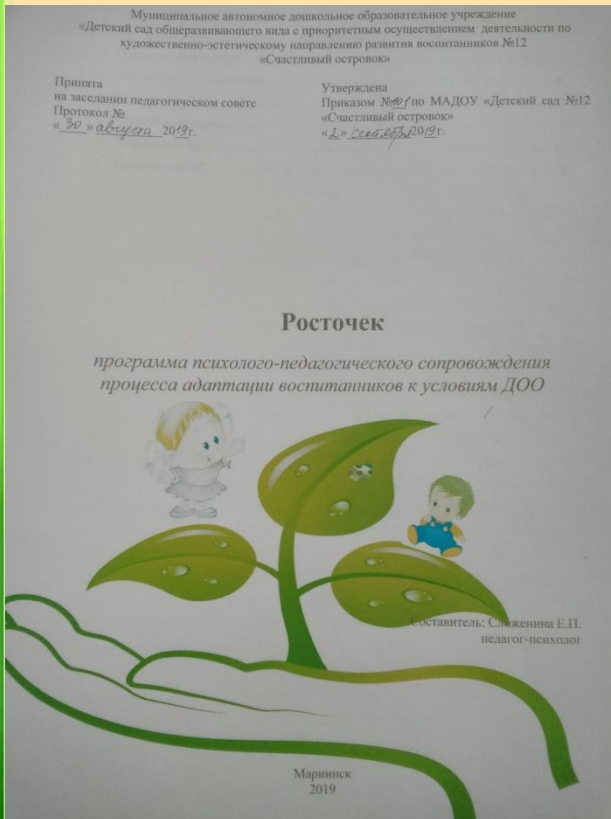
- **Средняя адаптация** - поведенческие реакции восстанавливаются к 30-му дню пребывания в ДОО. Нервно-психическое развитие насколько замедляется (*замедление речевой активности*). Заболеваемость не более 2-х раз сроком не более 10-ти дней, без осложнений.

- **Тяжелая адаптация** - характеризуется значительной длительностью (*от двух до шести месяцев и дольше*) и тяжестью всех проявлений.





В рамках психологического сопровождения воспитанников раннего возраста и как один из его этапов в детском саду нами разработана программа «Росточек», направленная на социализацию дошкольников.



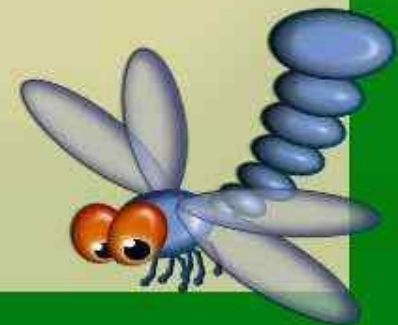
В ходе занятий малыши приобретают определенный социальный опыт через игровую деятельность, который позволяет им по собственному побуждению включаться в предлагаемую деятельность; объединяться общими эмоциональными переживаниями (поют песенки, улыбаются друг другу, заглядывают друг другу в глаза, танцуют - это совместная радость, доброжелательность, проявляют заинтересованность, активизируются).





Результатом положительно-направленного эмоционального детского опыта является доверие к миру, открытость, готовность к взаимодействию с окружающими людьми.

Негативный же эмоциональный и социальный опыт приводит к развитию недоверия к миру, нередко провоцирует агрессивные проявления.





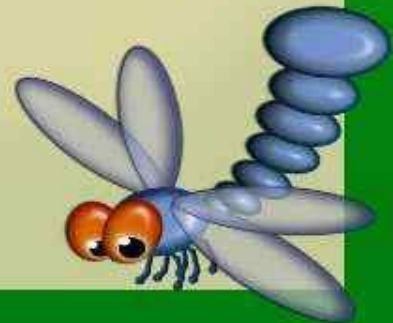
Как снять напряжение после детского сада.

Хорошо, если после детского сада ребёнок имеет возможность уединиться, побыть в отдельной комнате.

Не надо слишком назойливо расспрашивать его о том, что происходило – он расскажет сам, когда отдохнёт.

Ребёнок может соскучиться и по вам – поэтому не следует, приведя его домой, сразу же браться за выполнение домашних дел.

Пусть он посидит на коленях у вас, пусть расслабится от прикосновений. Не пожалейте немного времени для того, чтобы побыть с ним вдвоем, почитать, поиграть.





**Помните, что успешность наших детей
зависит от взаимопонимания,
сотрудничества родителей и педагогов.**





Спасибо за внимание.

На все интересующие вопросы воспитания и развития детей ответит педагог-психолог МАДОУ «Детский сад № 12 «Счастливым островок»

Сложенина Евгения Петровна

Режим работы: ежедневно с 8.00-15.30.

Или по телефону 5-05-49

